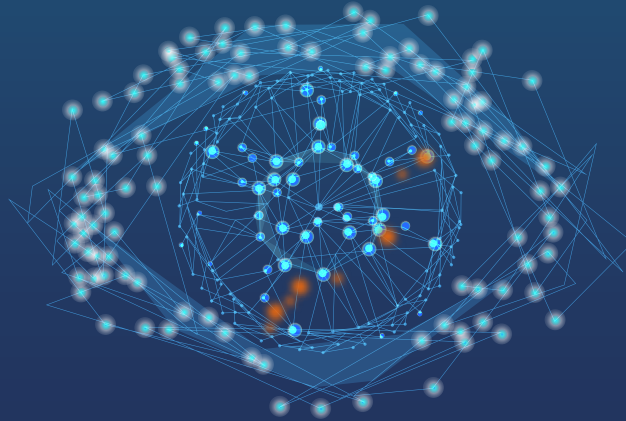


oph^tAI



Cribado **multipatológico** de la retina



Una imagen...



Un segundo...



Un screening



Una cuestión de salud pública

Algunas **enfermedades oculares** se desarrollan de forma silenciosa, sin signos funcionales.

Cuando la visión se ve afectada suele ser demasiado tarde para evitar las **secuelas** que pueden llevar a la pérdida parcial o total de la visión.

Pero hay **tratamientos**. Para ello, es necesario poder **detectar precozmente** los primeros signos de patología.

Por eso se recomiendan las **revisiones periódicas**.

Una tecnología innovadora

OphtAI es un servicio de **detección de signos patológicos** mediante el análisis de **foto de la retina**.

OphtAI se basa en una Inteligencia Artificial, entrenada sobre varios cientos de miles de fotos anotadas por una red de retinólogos expertos.

OphtAI es un **Dispositivo Médico** (CE DM Clase IIa) que proporciona la máxima información para ayudar a la toma de decisiones.

- Evaluación de la calidad de las fotos
- Detección de las 3 patologías más comunes
- Evaluación del nivel de gravedad (RD)

Retinopatía diabética* (RD)

150 millones de personas**

Primera causa de ceguera en menores de 60 años

Glaucoma

80 millones de personas**

Primera causa de ceguera en personas mayores de 60 años

Degeneración macular asociada a la edad (DMAE)

200 millones de personas**

Primera causa de ceguera en personas mayores de 50 años

**La OMS recomienda 1 cribado / año*

***Número estimado de personas afectadas en el mundo en 2020*

RD Sensibilidad: 99% / Especificidad: 87%

Edema macular diabético

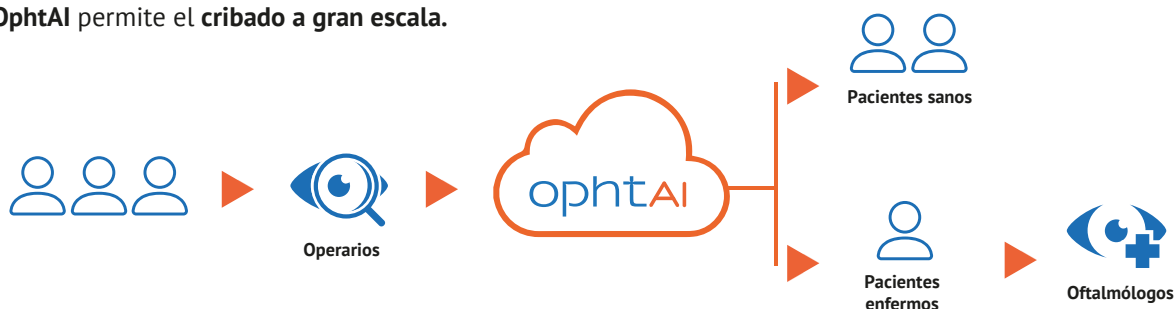
Glaucoma Sensibilidad: 92.5% / Especificidad: 87%

DMAE Sensibilidad: 96.5% / Especificidad: 95.4%

Drusas

Una solución organizacional

OphtAI permite el **cribado a gran escala**.



- OphtAI permite **confiar el cribado a una primera línea** de operadores no especializados.
- OphtAI libera el tiempo de los oftalmólogos para que se centren en el diagnóstico y el tratamiento.

MyOphtAI

- Accesible en **cualquier parte del mundo** con un simple **navegador de Internet**
- Servicio localizado según las diferentes normativas (alojamiento de datos médicos)
- Compatible con **todos los retinógrafos** color 45°: fijos, portátiles, DICOM, formatos propietarios

Una oferta
100% digital



Crea una cuenta online y suba sus imágenes



Acceso inmediato a los resultados



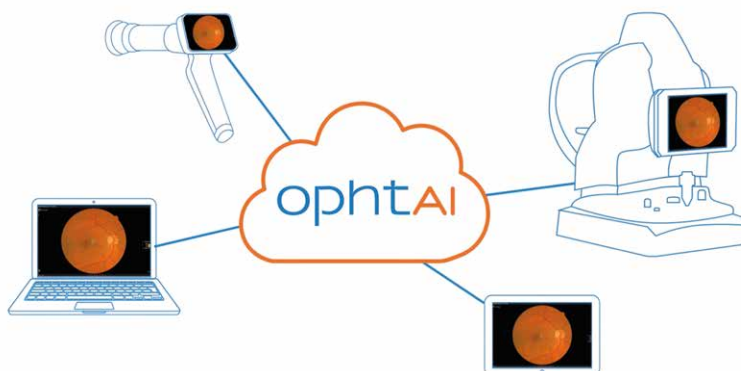
Descargar el informe PDF



Regístrese ahora en my.ophtai.com y pruebe la solución de forma gratuita

Una oferta
100% flexible

- Aproveche sus **créditos gratuitos**
- Con la misma cuenta de usuario, tendrá la posibilidad de utilizar el servicio oftalmológico en my.ophtai.com o **integrarlo en las ofertas de nuestros colaboradores** de fabricantes de retinógrafos y editores de software especializado.



OphtAI se centra en el beneficio del paciente y la experiencia del usuario.

"OphtAI" es un servicio "**multipatología**" en constante evolución que incluye el análisis de 1 a 6 fotos por paciente.

Próximamente, una versión que incluye la detección de 37 anomalías*.

*Solicitud de patente N°PCT/EP2020/062762

Una oferta
PREMIUM

ophtAI

Cribado **multipatológico** de la retina

- **Ganador del Premio a la Innovación 2019** - Sociedad Francesa de Salud Digital
- **Top 10 de los principales proveedores de soluciones de IA médica en Europa** - Healthcare Tech Outlook
- **Ganador del concurso de análisis de retina para veteranos del ejército estadounidense con la mayor sensibilidad** - Resultados publicados en Diabetes Care

Una Joint-Venture que nace de dos expertos



Especialista en procesamiento de imágenes en oftalmología

Inteligencia artificial
25 años de experiencia

Algunas referencias:

- Alcon
- Allergan
- Novartis
- Pfizer



Líder en tecnología de sistemas de información de salud

Expediente electrónico del pacientes
Organización de la atención médica

Algunas cifras:

- 330 colaboradores
- 4.500 establecimientos de salud
- +160.000 pacientes seguidos diariamente

Nuestros colaboradores



Nuestros apoyos



Evolucare Imaging es un dispositivo médico con la marca CE de clase I, fabricado por la empresa Evolucare Technologies (51901881600016).
Evolucare uView es un dispositivo médico con la marca CE y de clase IIa, fabricado por la empresa Evolucare Technologies.
CE 0459. Entidad de certificación: G-MED.

www.ophtai.com

contact@ophtai.com
+33(0)3 22 50 37 90